



Madrid, lunes 27 de noviembre de 2006

## **La contaminación del aire en el entorno de las obras de la M-30 multiplica por 10 los niveles máximos admisibles**

**La Plataforma M-30 No + Coches ha dado a conocer los datos de contaminación del aire en los alrededores de las obras de ampliación de la M-30. Los resultados de las mediciones, que el Ayuntamiento ha ocultado pese a las reiteradas peticiones que se le han hecho, resultan demoledores para la salud de los madrileños que viven en el entorno de las obras.**

Estos datos corresponden a las mediciones encargadas a la empresa de medición y evaluación ambiental "SGS Environmental Services" encargados por la UTE M-30 Túnel Sur, S.A. (Fomento-Dragados). El estudio se está llevando a cabo en dos zonas de muestreo: una situada en los alrededores del Puente de Vallecas, y la otra cerca de la chimenea de salida de gases situada en el Parque Tierno Galván. El estudio debe durar un año completo, aunque la Plataforma sólo dispone de los datos correspondientes al mes de septiembre de 2006.

La Plataforma M-30 No + Coches viene exigiendo al Ayuntamiento que realice mediciones de los niveles de contaminación que soportan los madrileños en los alrededores de las obras, y el Ayuntamiento siempre ha negado que disponga de estos datos. Ahora, con el informe que se presenta se comprueba que el Ayuntamiento, una vez más, ha mentido para ocultar una realidad que no le conviene.

Los principales datos que se pueden extraer del informe mencionado son:

- La contaminación media por partículas de menos de 10 micras ( $PM_{10}$ ) en las proximidades del Pozo de Ataque Sur es de 223 microgramos por metro cúbico ( $\mu g/m^3$ ), y en los alrededores del Pozo de Ventilación Sur de  $78 \mu g/m^3$ . La ley en vigor dice que la media anual no debe superar los  $40 \mu g/m^3$ , con lo que nos encontramos que se supera en 5,6 y 2 veces, respectivamente, el límite máximo admisible.

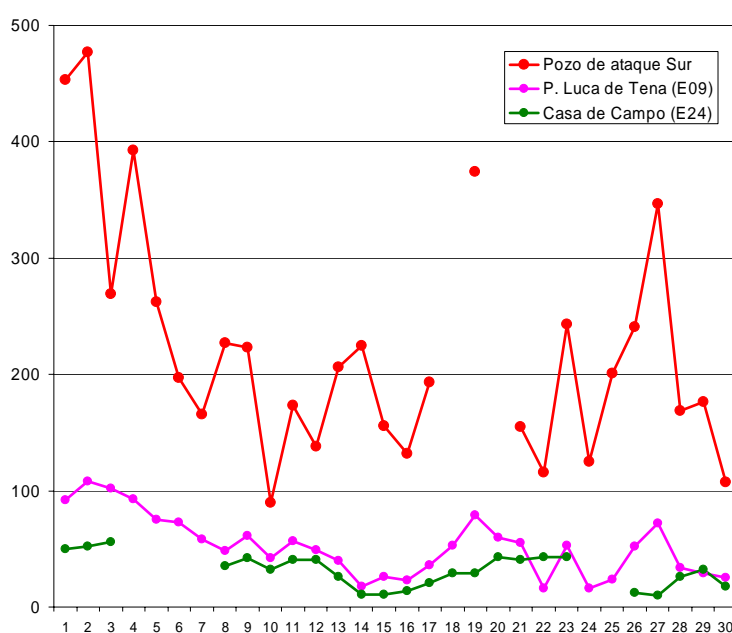
- Es más, la Directiva europea en preparación va a bajar el límite admisible para partículas a  $33 \mu g/m^3$ , por lo que en este caso, los valores medidos estarían 6,8 y 2,4 veces por encima de lo tolerable.

- La ley también establece que no se puede superar más de 35 días a lo largo de un año una media superior a  $50 \mu g/m^3$ . Pues bien, la totalidad de los días en los que hay datos de la estación del Pozo de Ataque Sur se supera este valor. Es decir se supera 28 de 28 días (lo que extrapolado a lo largo del año sería equivalente a que se multiplicara por 10 el nivel máximo admisible). Algún día se han alcanzado niveles de  $477 \mu g/m^3$ , prácticamente 10 veces más que el límite comentado de  $50 \mu g/m^3$ .

Hay que recordar que multitud de estudios concluyen la contaminación por partículas está relacionada con incrementos en la mortalidad total, mortalidad por enfermedades respiratorias y cardiovasculares, mortalidad por cáncer de pulmón e ingresos hospitalarios por afecciones respiratorias y cardiovasculares. Un solvente estudio sobre contaminación atmosférica y salud llevado a cabo en 26 ciudades europeas (APHEIS 3), establece que sólo en la ciudad de Madrid se podrían evitar 1.699 muertes prematuras cada año si se redujera la media diaria anual de PM<sub>10</sub> a 20 µg/m<sup>3</sup>.

- Ante esta grave situación, la Plataforma M-30 No + Coches, exige al Ayuntamiento:
- que deje de ocultarlos y haga públicos los datos de calidad del aire de que disponga;
  - que definan la ubicación y características de las diferentes salidas del gases de los túneles, algo que también está eludiendo sistemáticamente;
  - que demuestre, con un experimento real, la supuesta funcionalidad de los filtros que afirma que se instalarán en algunas de las salidas de gases de los túneles;
  - que dé prioridad a la salud de los madrileños frente a sus intereses electoralistas.

Gráfico comparativo entre los niveles de contaminación por PM<sub>10</sub> entre las obras de la M-30 y la estación más contaminadas (Luca de Tena) y la menos (Casa de Campo)



Enlace para descargar el informe completo:

[http://www.foromovilidadsostenible.org/m30/docs/informes/calidad\\_aire\\_sept06.pdf](http://www.foromovilidadsostenible.org/m30/docs/informes/calidad_aire_sept06.pdf)

**Grupos incluidos en la Plataforma M-30 No Más Coches:** A PIE; AMIGOS DE LA TIERRA; ASOCIACIONES DE VECINOS COLONIA MANZANARES; ASOCIACIÓN DE VECINOS EL ORGANILLO DE CHAMBERÍ; ASOCIACIÓN DE VECINOS LA FLOR; ASOCIACIÓN DE VECINOS PUERTA EL RETIRO; ASOCIACIÓN DE VECINOS SAAVEDRA FAJARDO; ASOCIACIÓN DE VECINOS Y COMERCIANTES DEL EJE PEATONAL Pº. DEL PRADO, HUERTAS, PLAZA DE ORIENTE; CLUB DE DEBATES URBANOS; CONFEDERACIÓN SINDICAL SOLIDARIDAD OBRERA; COORDINADORA DE ASOCIACIONES DE VECINOS DE VALLECAS; COORDINADORA DE MINUSVÁLIDOS FÍSICOS DE LA C.M.; ECOLOGISTAS EN ACCIÓN; IZQUIERDA CASTELLANA; IZQUIERDA UNIDA COMUNIDAD DE MADRID - GRUPO MUNICIPAL IU; JUVENTUDES SOCIALISTAS DE MADRID; LOS VERDES; MADRID CAMINA; NO NOS RESIGNAMOS; PARTIDO SOCIALISTA DE MADRID-GRUPO MUNICIPAL SOCIALISTA; PEDALIBRE; PLATAFORMA AFECTADOS NUDO SUR; PLATAFORMA DE COLECTIVOS DE ARQUEOLOGÍA; PLATAFORMA NO A LA TALA; PLATAFORMA PARQUE EUGENIA DE MONTIJO; PLATAFORMA POR LA RECUPERACIÓN DE LA CUENCA BAJA DEL MANZANARES; PLATAFORMA SALVEMOS LA CASA DE CAMPO; PLATAFORMA VECINAL ANTONIO LÓPEZ-PUENTE DE PRAGA;

PLATAFORMA VECINAL AVDA. MANZANARES-ERMITA; PLATAFORMA VECINAL BARRIO CASA DE CAMPO; RED PROSPERIDAD; UGT-MADRID; UJCE; USMR-CC.OO.

## Datos de Partículas en Suspensión (PM<sub>10</sub>) en Madrid durante Septiembre de 2006

Se muestran las medias diarias ( $\mu\text{g}/\text{m}^3$ ) de las estaciones de medición instaladas entorno a las obras del tunel sur la M30: Pozo de ataque Sur y Pozo de ventilación Sur; así como la que peores registros tiene para este contaminante (Plaza Luca de Tena, estación E09), la que mejores registros tiene (Casa de Campo) y la Media de la Red.

Día	Pozo de ataque Sur	Pozo de ventilac. Sur	P. Luca de Tena (E09)	Casa de Campo (E24)	Media RED
1	453	150	92	50	62
2	477	171	108	52	68
3	269	126	102	56	67
4	393	133	93	ND	83
5	262	92	75	ND	53
6	197	76	73	ND	51
7	166	53	58	ND	45
8	227	59	48	35	40
9	223	69	61	42	49
10	90	46	42	32	32
11	173	71	57	41	49
12	138	60	49	41	44
13	206	59	40	26	35
14	225	43	18	11	22
15	156	46	26	11	21
16	132	30	23	14	19
17	193	46	36	21	29
18	ND	83	53	29	40
19	374	103	79	29	52
20	ND	109	60	43	52
21	155	82	55	41	53
22	116	40	16	43	22
23	243	102	53	43	34
24	125	23	16	ND	18
25	201	50	24	ND	21
26	241	88	52	12	36
27	347	170	72	10	47
28	169	59	34	26	37
29	176	53	29	32	34
30	107	35	25	18	25
<b>Media</b>	<b>223</b>	<b>78</b>	<b>52</b>	<b>32</b>	<b>41</b>
<b>Días sup. 50</b>	<b>28</b>	<b>21</b>	<b>16</b>	<b>3</b>	<b>9</b>
<b>Máximo</b>	<b>477</b>	<b>171</b>	<b>108</b>	<b>56</b>	<b>83</b>